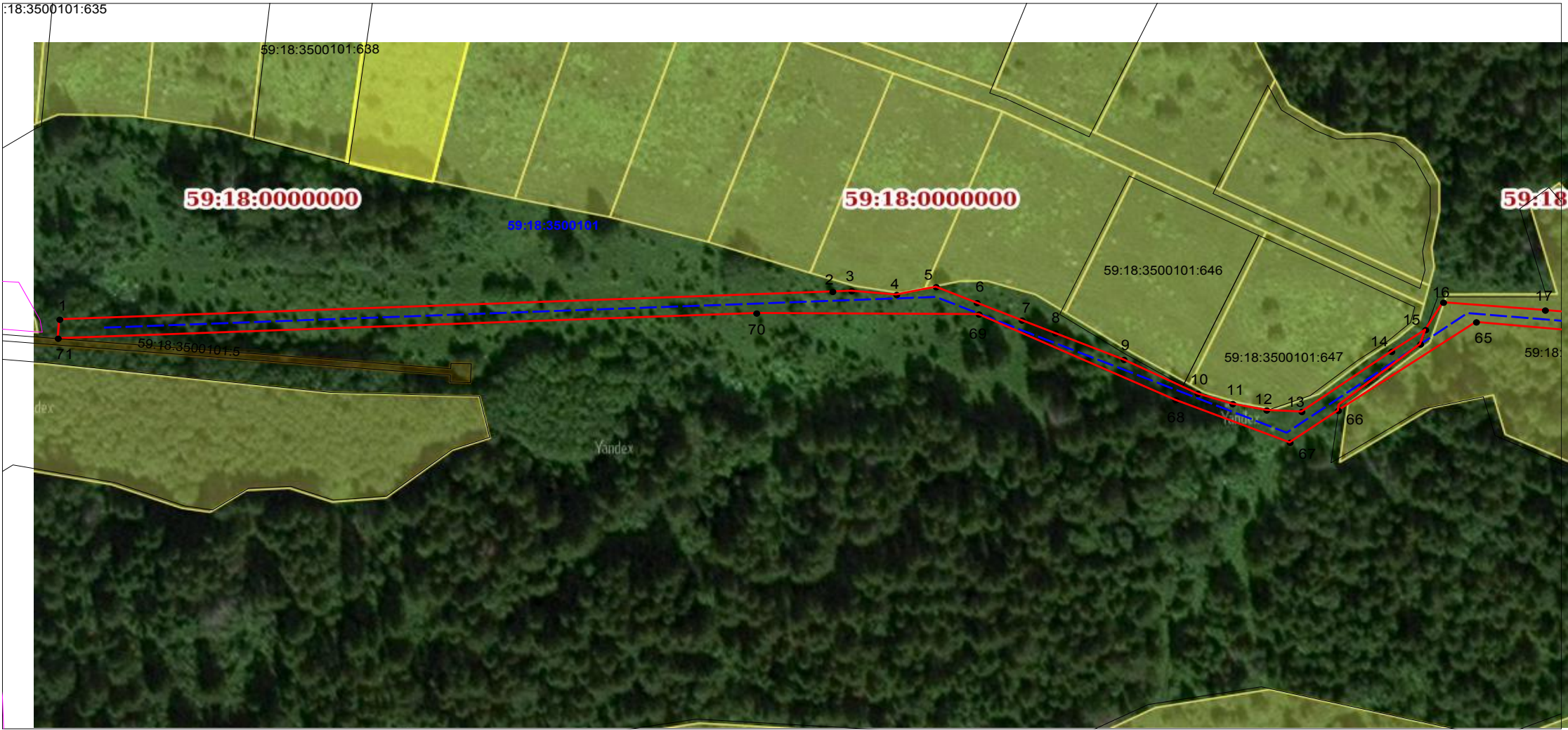


Схема расположения границ публичного сервитута

**Объект:** Строительство ТП 10/0,4 кВ, ВЛ 10 кВ, ВЛ 0,4 кВ с установкой ПУ для электроснабжения хозяйственной постройки по адресу: Пермский край, Добрянский район, Полазненский п/с, СПК «Уральская нива», вблизи д. Бесово, кадастровый номер участка: 59:18:3500101:784 (4500100880)

**Местоположение:** Пермский край, г. Добрянка

**Площадь земель или части земельного участка, кв.м. :** 4547 (в т.ч. часть земельного участка с КН 59:18:0030101:940 -180 кв.м., часть земельного участка с КН 59:18:0030101:939- 680 кв.м., часть земельного участка с КН 59:18:3500101:1918 - 805 кв.м., часть земельного участка с КН 59:18:3500101:176 - 730 кв.м., часть кадастрового квартала 59:18:3500101 - 2152 кв.м. )



№№	X	Y
1	553546.81	2242037.55
2	553554.24	2242228.34
3	553554.42	2242233.01
4	553553.42	2242244.10
5	553555.52	2242253.87
6	553551.24	2242263.95
7	553546.60	2242275.03
8	553543.13	2242283.31
9	553536.05	2242300.22
10	553526.96	2242318.44
11	553524.23	2242327.05
12	553522.55	2242335.44
13	553522.12	2242344.10
14	553538.19	2242366.28
15	553544.02	2242374.66
16	553551.36	2242379.06
17	553549.25	2242404.20
18	553547.11	2242428.38
19	553551.08	2242448.24
20	553552.58	2242450.73
21	553566.16	2242484.16
22	553570.29	2242490.57
23	553571.31	2242493.04
24	553542.53	2242531.39
25	553519.77	2242572.94
26	553505.74	2242600.92
27	553514.93	2242623.33
28	553525.08	2242641.41
29	553527.28	2242646.49
30	553527.94	2242650.68
31	553488.73	2242700.75
32	553466.15	2242726.30
33	553472.48	2242737.96
34	553490.67	2242772.66
35	553490.40	2242776.00
36	553492.39	2242775.95
37	553502.42	2242795.06

38	553510.75	2242810.96
39	553512.92	2242812.51
40	553517.22	2242812.38
41	553517.28	2242813.40
42	553517.06	2242813.77
43	553518.05	2242814.31
44	553518.13	2242816.20
45	553507.60	2242815.71
46	553498.00	2242797.41
47	553474.33	2242752.27
48	553468.77	2242741.46
49	553463.44	2242728.52
50	553462.14	2242726.62
51	553484.31	2242698.30
52	553507.17	2242669.10
53	553510.71	2242664.56
54	553521.01	2242651.41
55	553497.39	2242598.60
56	553500.39	2242595.42
57	553506.48	2242586.03
58	553509.27	2242579.94
59	553513.68	2242568.91
60	553527.73	2242540.94
61	553563.37	2242496.58
62	553562.76	2242495.26
63	553562.09	2242487.43

64	553541.37	2242436.43
65	553546.09	2242387.19
66	553522.44	2242353.13
67	553513.90	2242341.21
68	553525.27	2242313.00
69	553548.17	2242264.46
70	553548.48	2242209.54
71	553541.74	2242037.13
1	553546.81	2242037.55

Условные обозначения:

— граница публичного сервитута

— граница земельного участка, сведения которого внесены в ЕГРН

--- проектное местоположение инженерного сооружения

59:18:350101 обозначение кадастрового квартала

59:18:3680101:176 обозначение кадастрового номера земельного участка

Масштаб 1:1200

Система координат МСК-59, зона 2

Метод определения координат: Метод спутниковых геодезических измерений (определений)

средняя квадратическая погрешность положения характерных точек (Mt)- 0.10 м



Схема расположения границ публичного сервитута

**Объект:** Строительство ТП 10/0,4 кВ, ВЛ 10 кВ, ВЛ 0,4 кВ с установкой ПУ для электроснабжения хозяйственной постройки по адресу: Пермский край, Добрянский район, Полазненский п/с, СПК «Уральская нива», вблизи д. Бесово, кадастровый номер участка: 59:18:3500101:784 (4500100880)

**Местоположение:** Пермский край, г. Добрянка

**Площадь земель или части земельного участка, кв.м. :** 4547 (в т.ч. часть земельного участка с КН 59:18:0030101:940 -180 кв.м., часть земельного участка с КН 59:18:0030101:939- 680 кв.м., часть земельного участка с КН 59:18:3500101:1918 - 805 кв.м., часть земельного участка с КН 59:18:3500101:176 - 730 кв.м., часть кадастрового квартала 59:18:3500101 - 2152 кв.м. )



Условные обозначения:

- граница публичного сервитута
- граница земельного участка, сведения которого внесены в ЕГРН
- - - проектное местоположение инженерного сооружения
- 59:18:350101 обозначение кадастрового квартала
- 59:18:3680101:176 обозначение кадастрового номера земельного участка

Масштаб 1:1200

Система координат МСК-59, зона 2  
Метод определения координат: Метод спутниковых геодезических измерений (определений)  
средняя квадратическая погрешность положения характерных точек (Mt)- 0.10 м